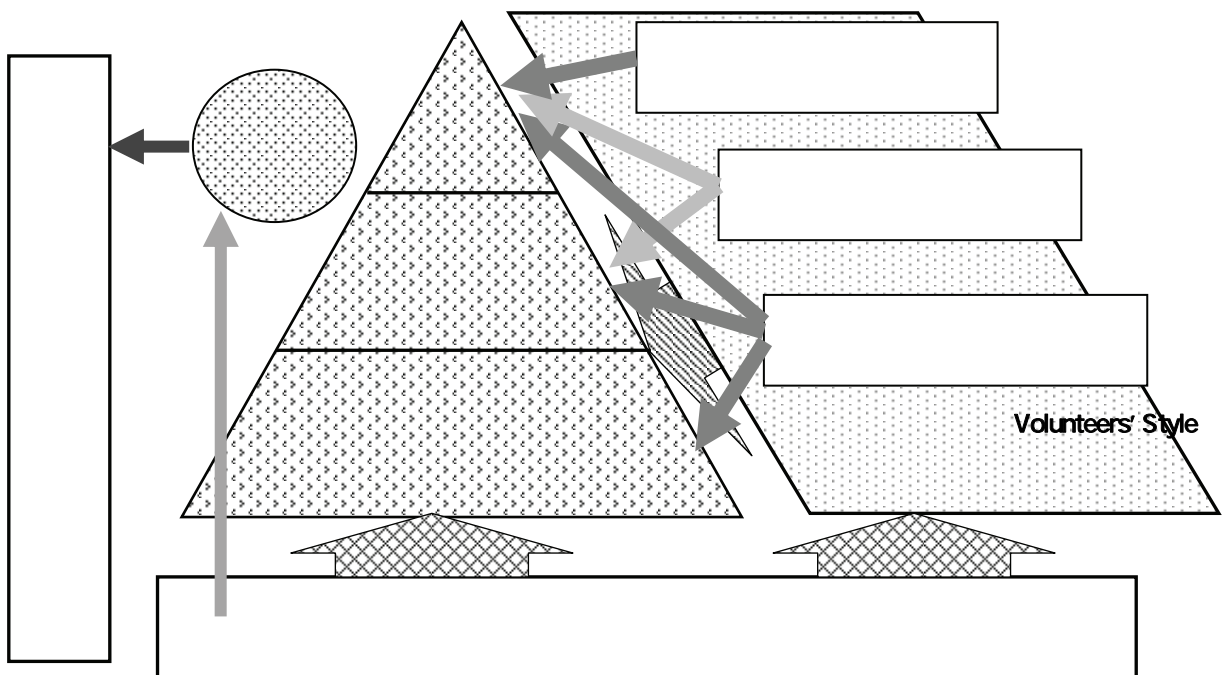
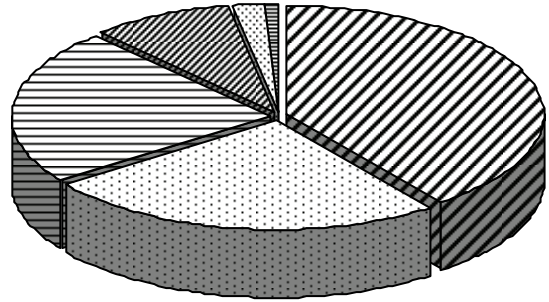


“ ”

Volunteers' Style



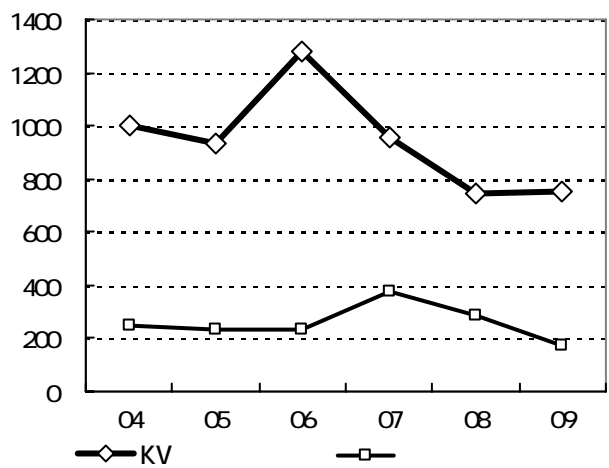
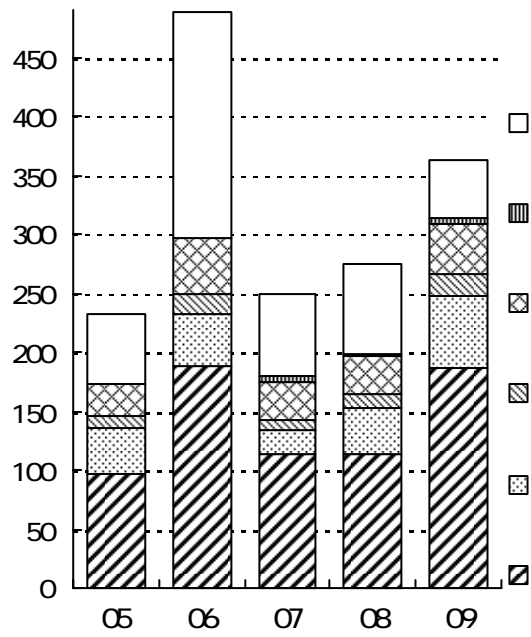
“ ”



“

”

vol o The







39

44

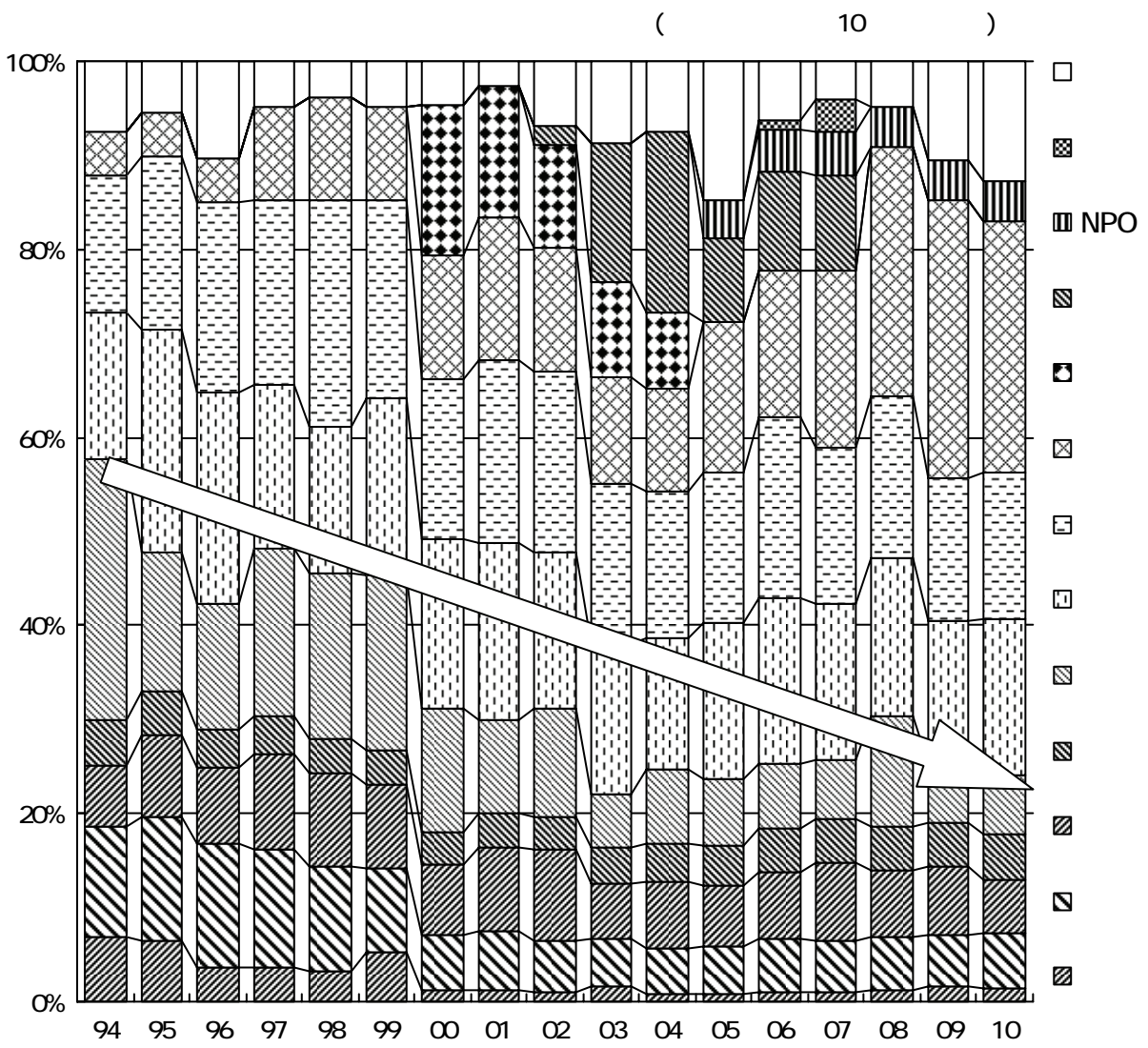


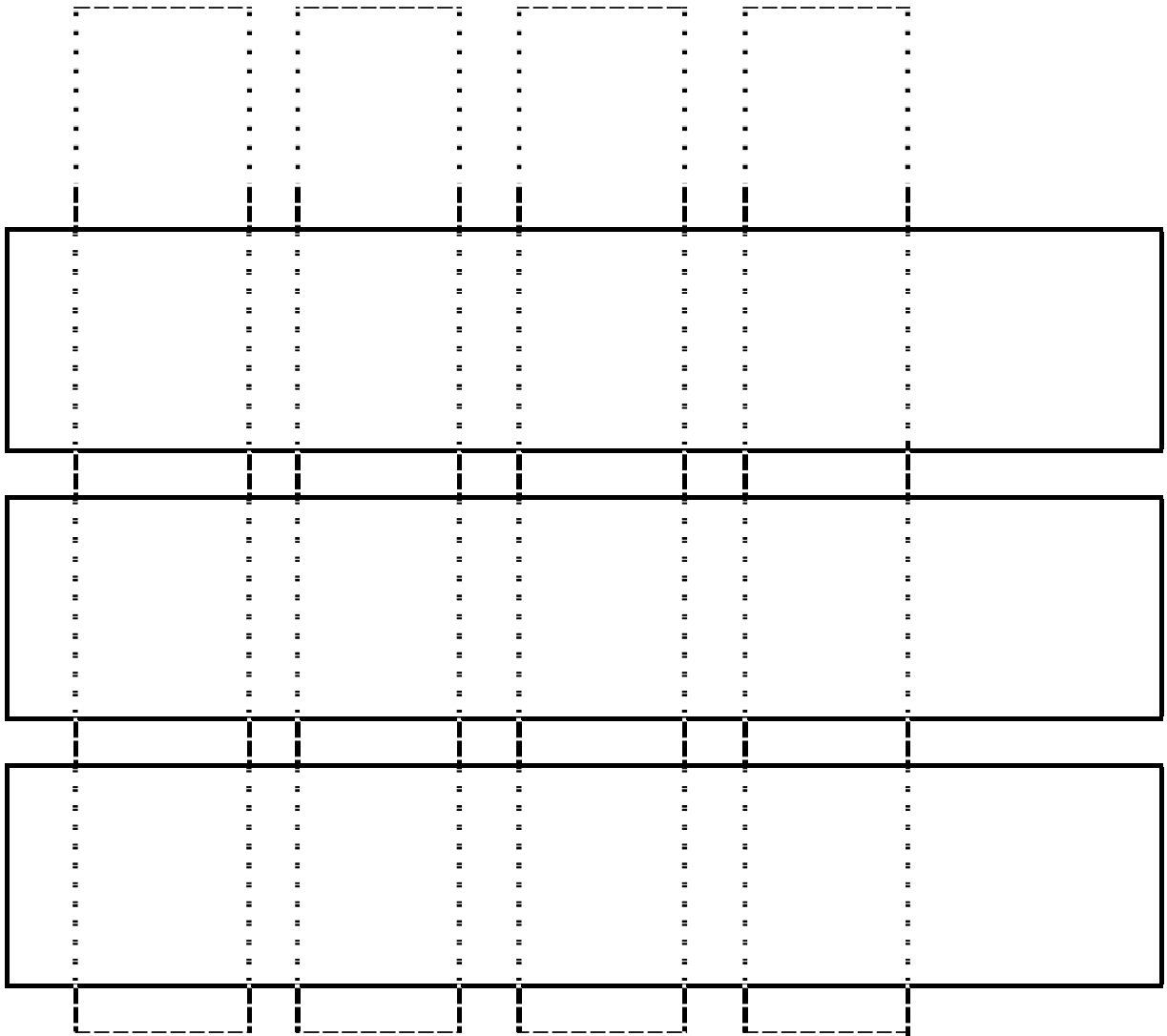


(vol o

(vol o)

2010

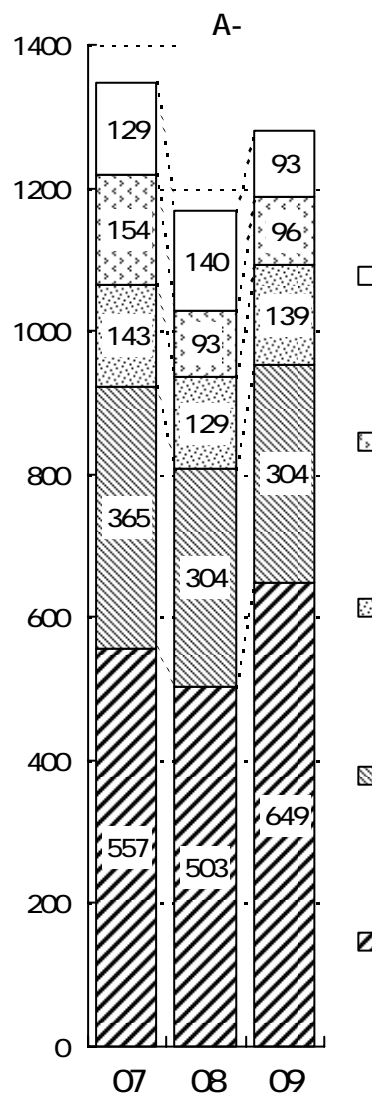
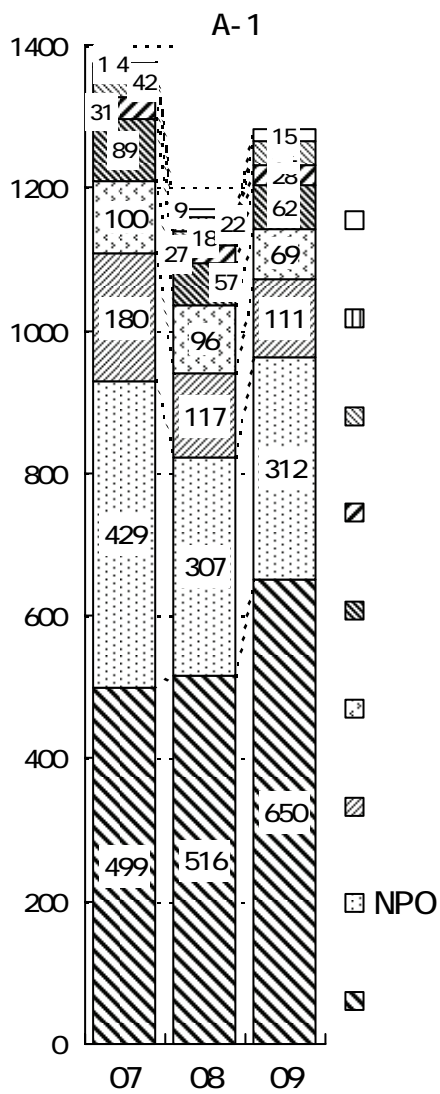




				154			31		409
	258								
		112		650	134		631	22	
		140		1,521	369		531	509	
	1	231							
	1	20	17						

N=1,281

100.0



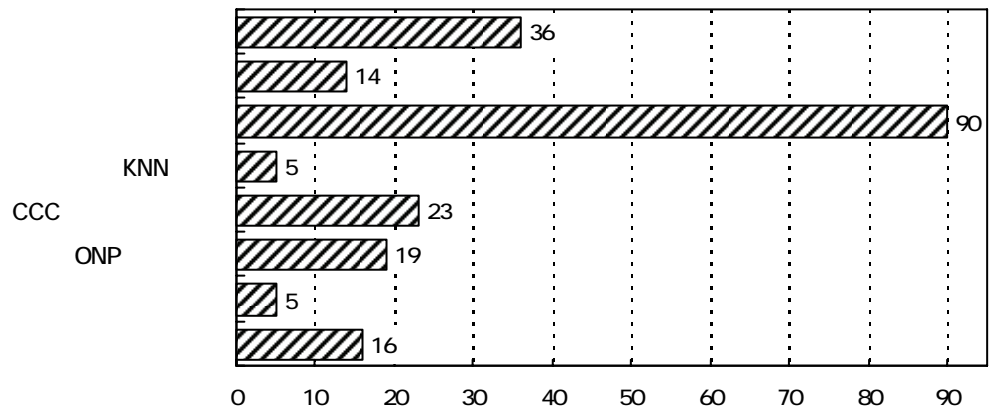
相談は「個人」と「NPO、個人事業者」「企業」からが最も多く、次いで支援組織、行政と続く。

相談の7割以上が大阪府内からのものだが、府外からの相談も約2割ある。

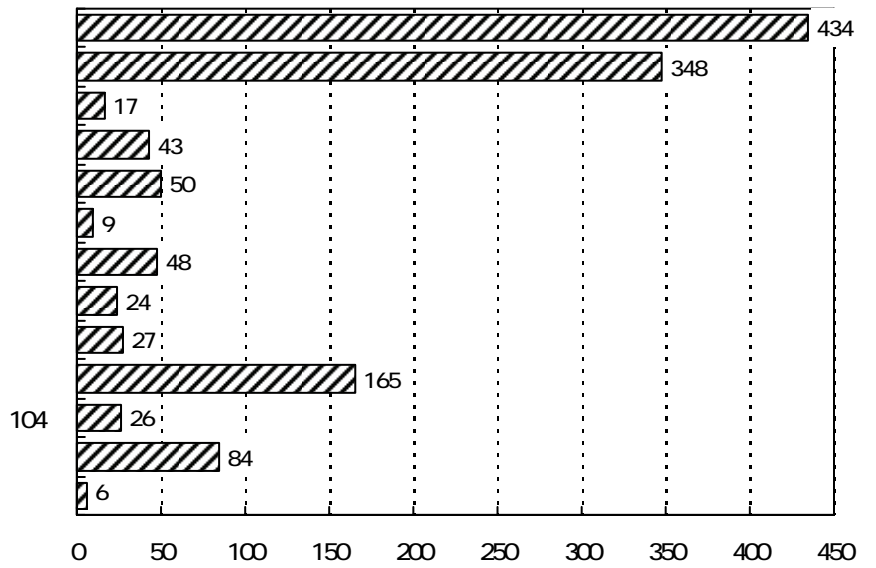
№1, 281

	450	63	3	516	50.7(44.1)
	63	237	7	307	24.4(26.3)
/	27	40	50	117	8.7(10.0)
	24	29	4	57	4.8(4.9)
	24	65	7	96	7.5(8.2)
	15	3	0	18	2.5(1.5)
	13	13	1	27	2.2(2.3)
	21	10	0	31	1.3(2.7)
	620	426	72	1,169	
	59.5(53.0)%	33.4(36.4)%	7.1(6.2)%		

N 208

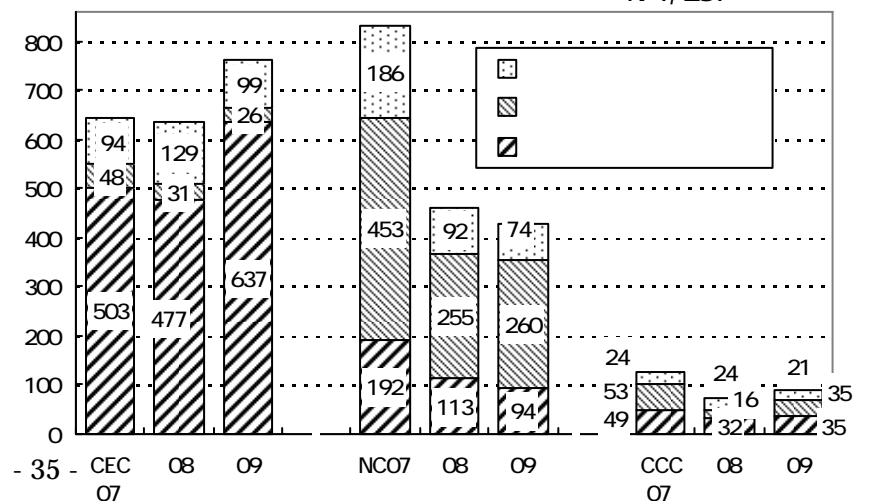


N 1, 281



27.2% . %

№1, 281

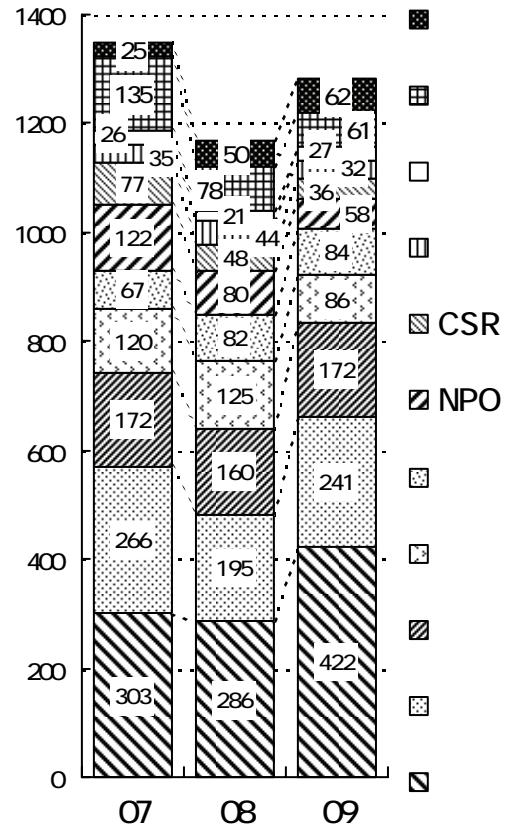


※ ここでの「コーディネーション」とは、主に人と人、人と組織、組織と組織などをつないだり、情報を提供したりする相談事業をさす。たとえば、ボランティア活動希望者やボランティア・NPOの応援を求めたい場合の調整、寄付寄贈のマッチング、評価・推薦・コメント、広報依頼等をさし、「コンサルテーション」とは、主に組織運営に関する相談やコンサルテーション事業である。また「照会」とは、主に組織や人、制度、仕組みなどに関する問合せをさす。

N=1, 281

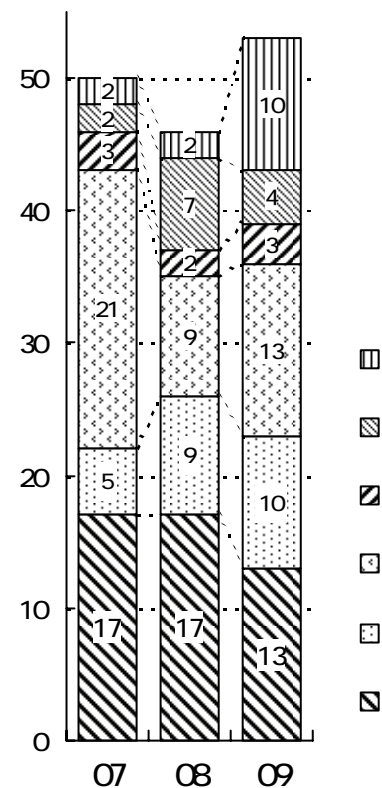
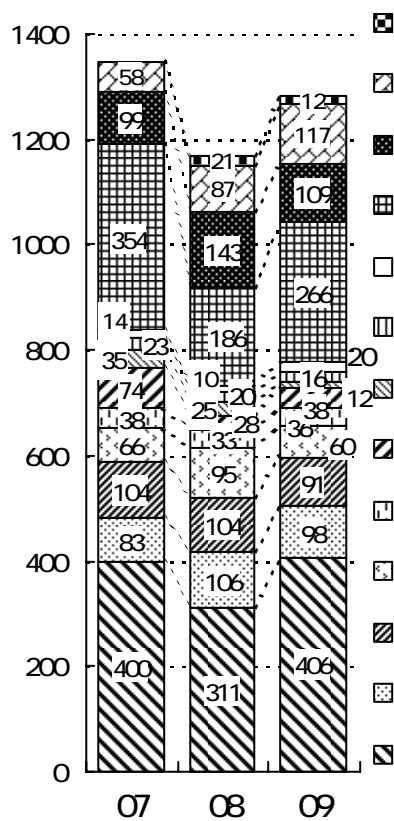
(422)
)
(172)

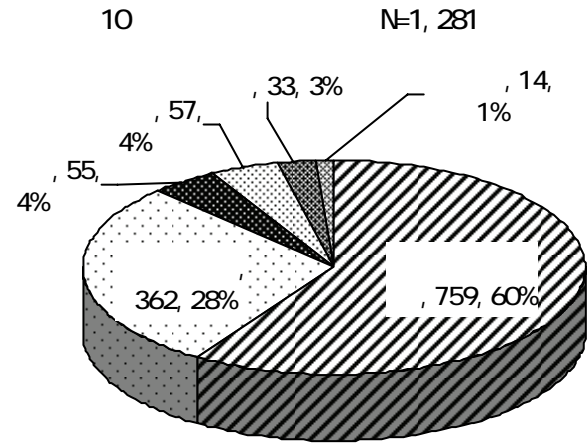
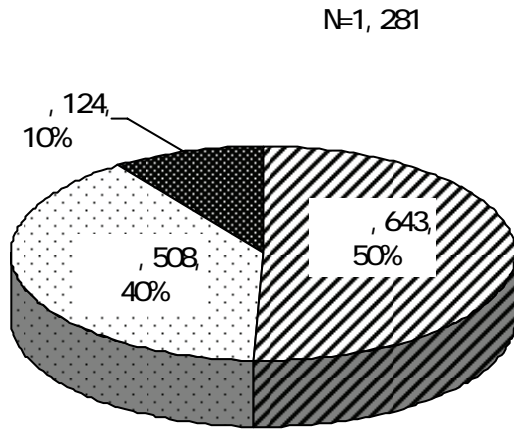
1



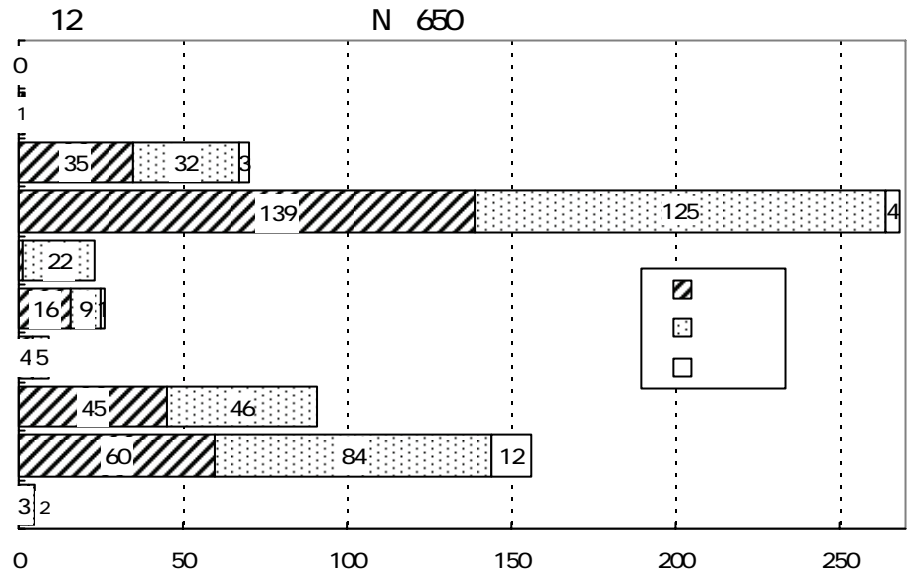
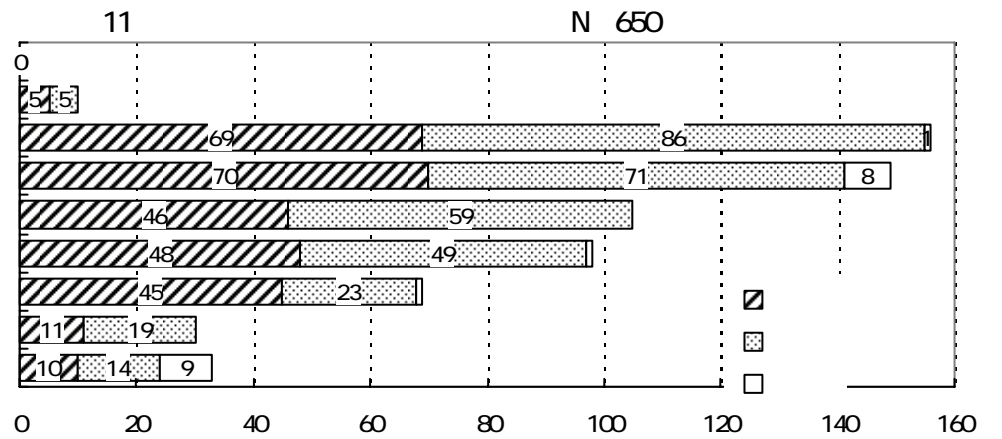
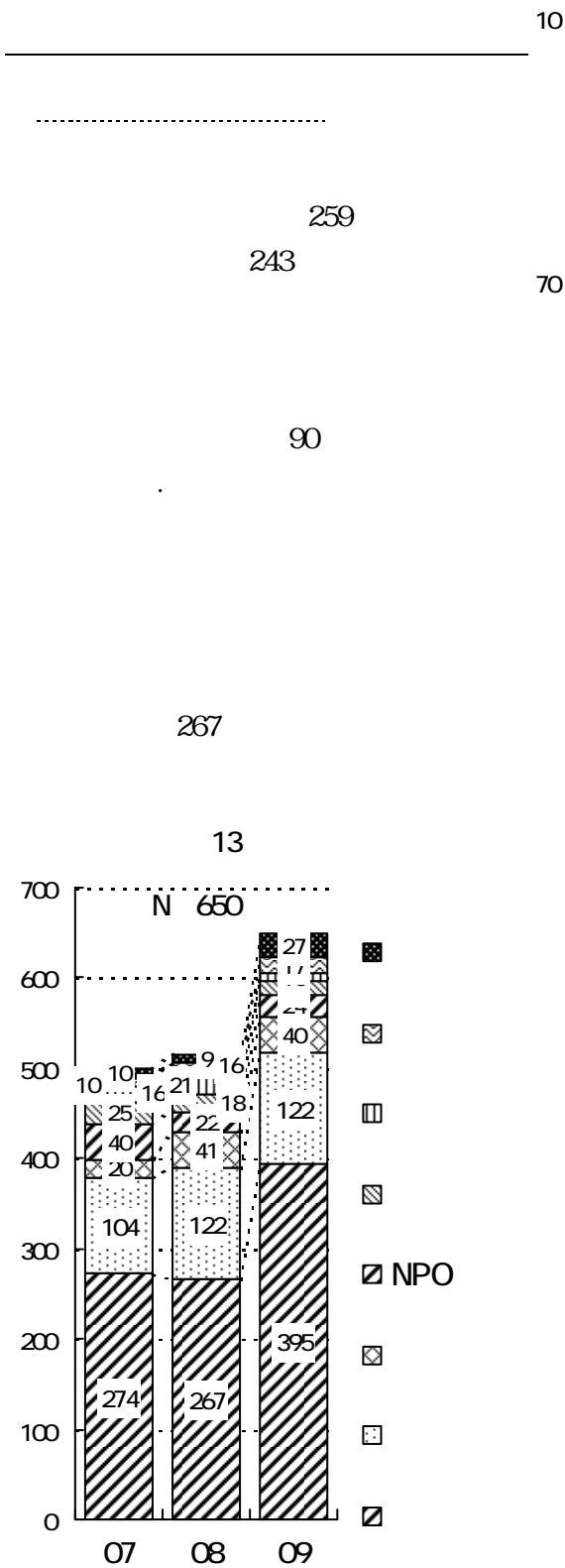
N=1, 281

N=53

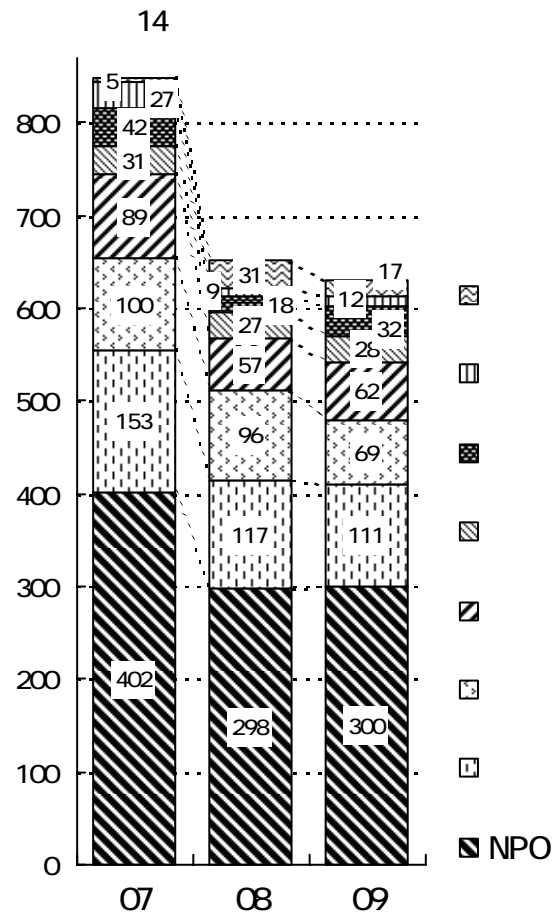
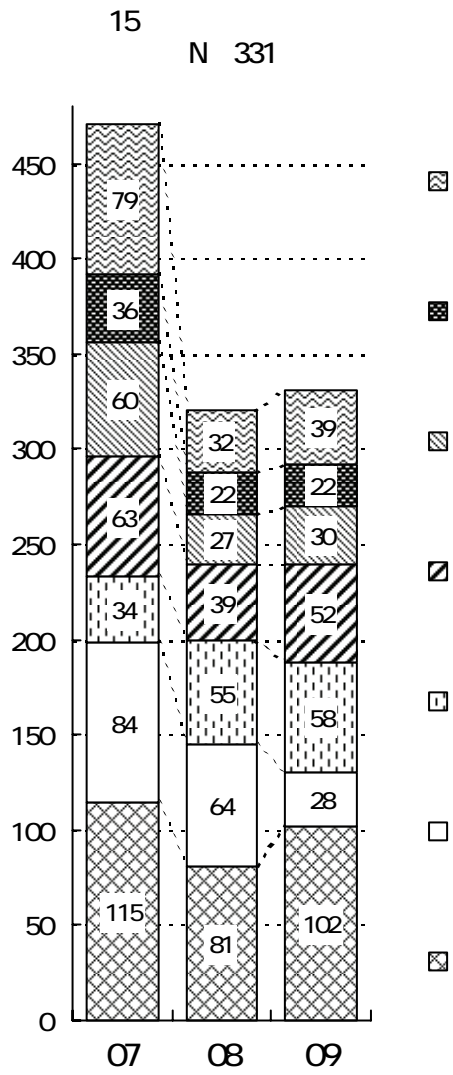




※. 相談者の属性別分析

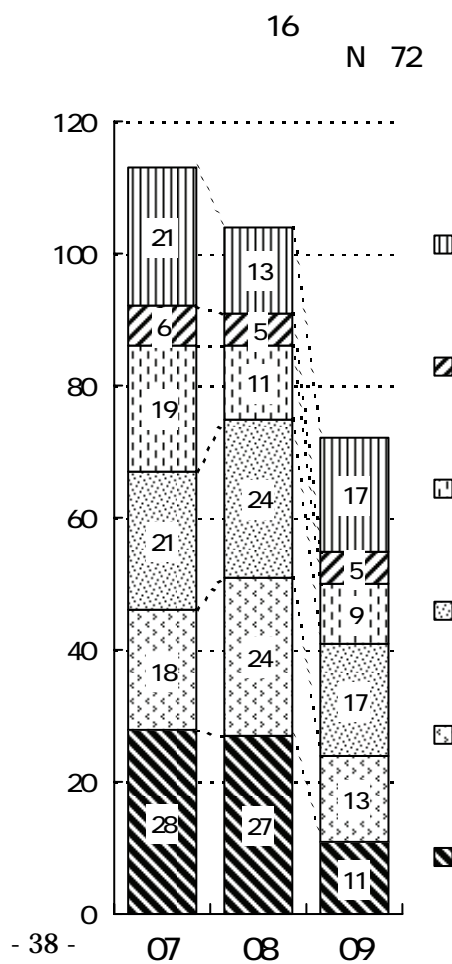


NPO / 19.4% / 13

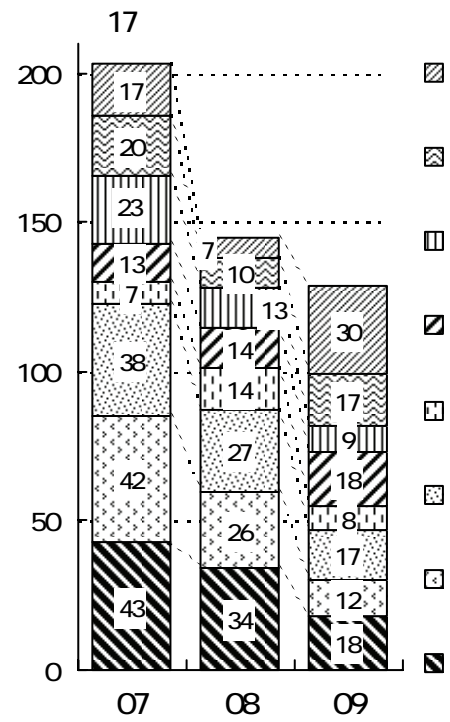
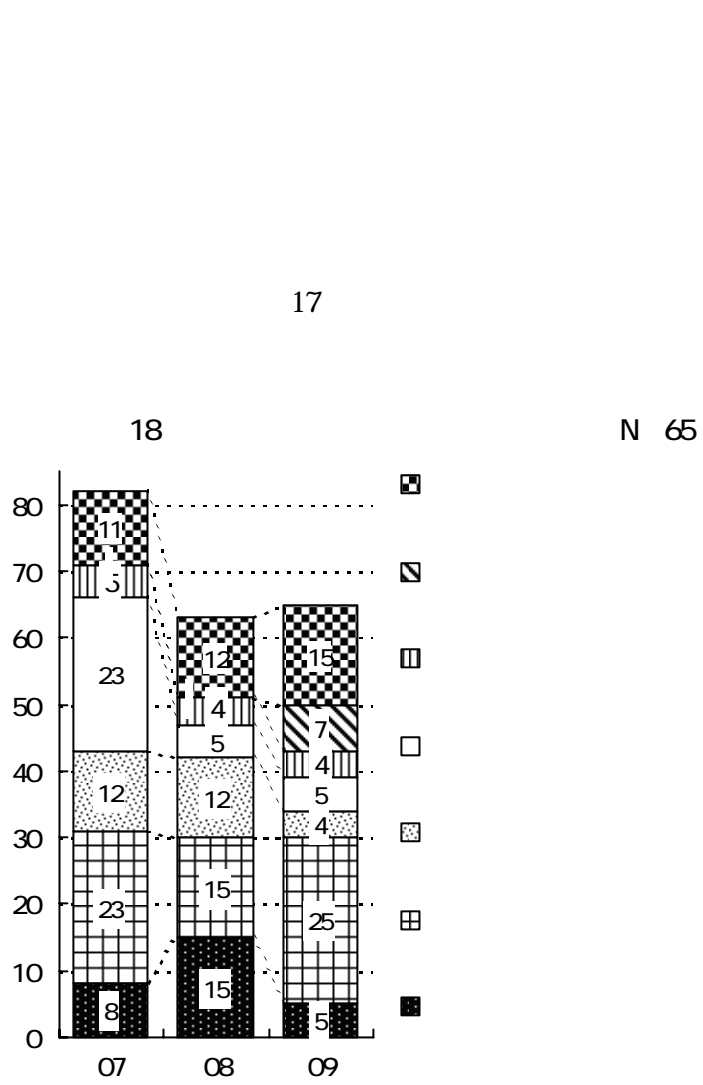


- 15

- 16



- 38 -



- 18

	(859)	(4,132)	(4,991)
	(430)	(2,664)	(3,094)
	(267)	(938)	(1,200)
	(1,556)	(7,729)	(9,285)

